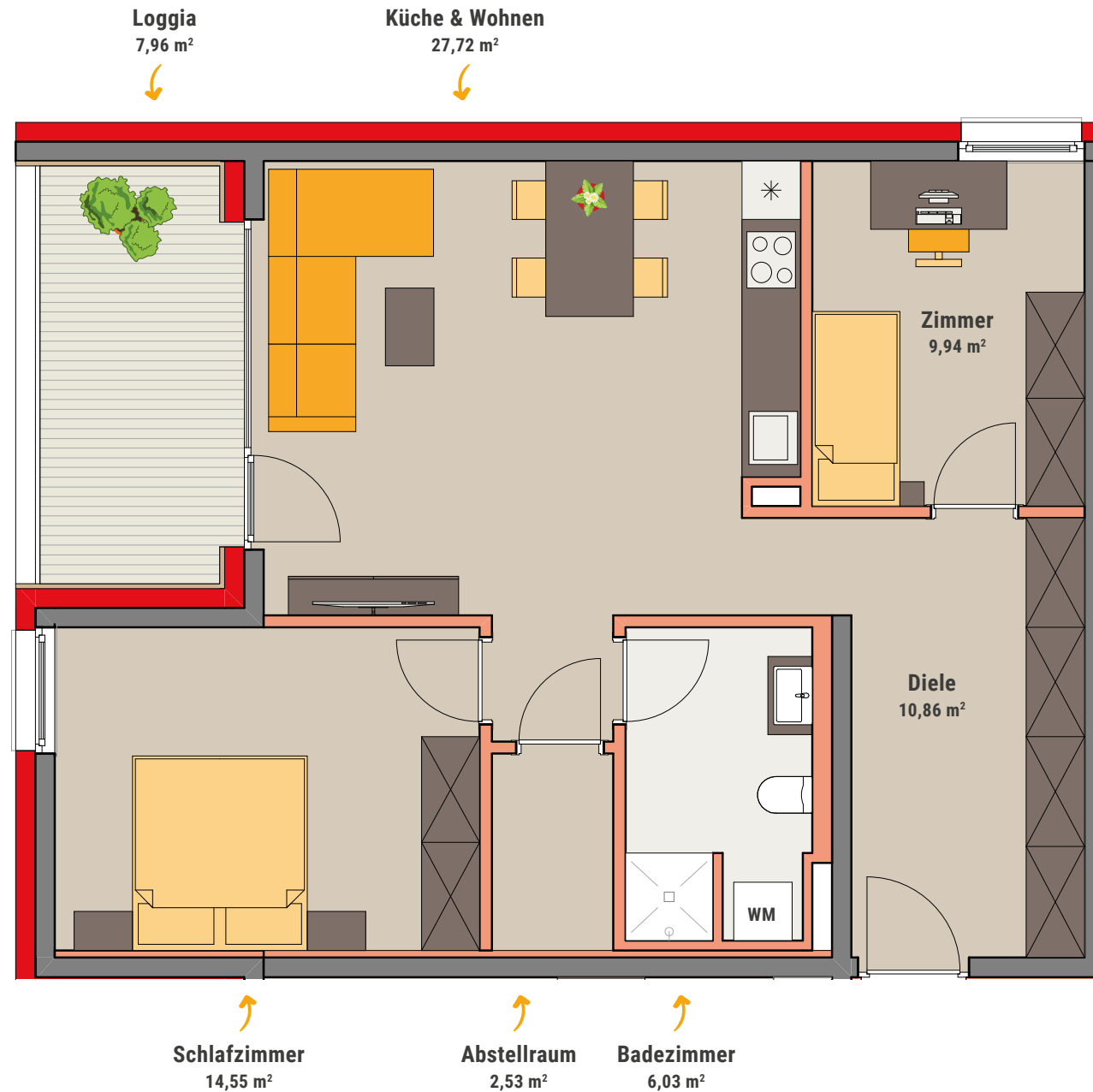


# TOP 3.1


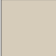

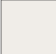


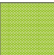

## 3. Obergeschoss

### 3-Zimmer-Wohnung

Wohnfläche 72,30 m<sup>2</sup>  
 Loggia 7,96 m<sup>2</sup>  
 Keller 6,47 m<sup>2</sup>



- Änderungen hinsichtlich Statik und Leitungsführungen sind jederzeit durch den Bauträger möglich.
- Bei der eingezeichneten Möblierung handelt es sich nur um einen Vorschlag.
- Die Möblierung ist im Verkaufspreis nicht enthalten.
- Die Sanitärelemente sind nur als Einrichtungsvorschlag zu betrachten.

	Trockenbau		Parkett
	Beton		Fliesen
	Dämmung		Platten
	Grünfläche		Holzrost