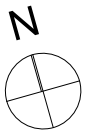
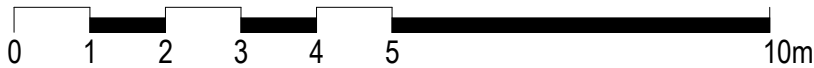
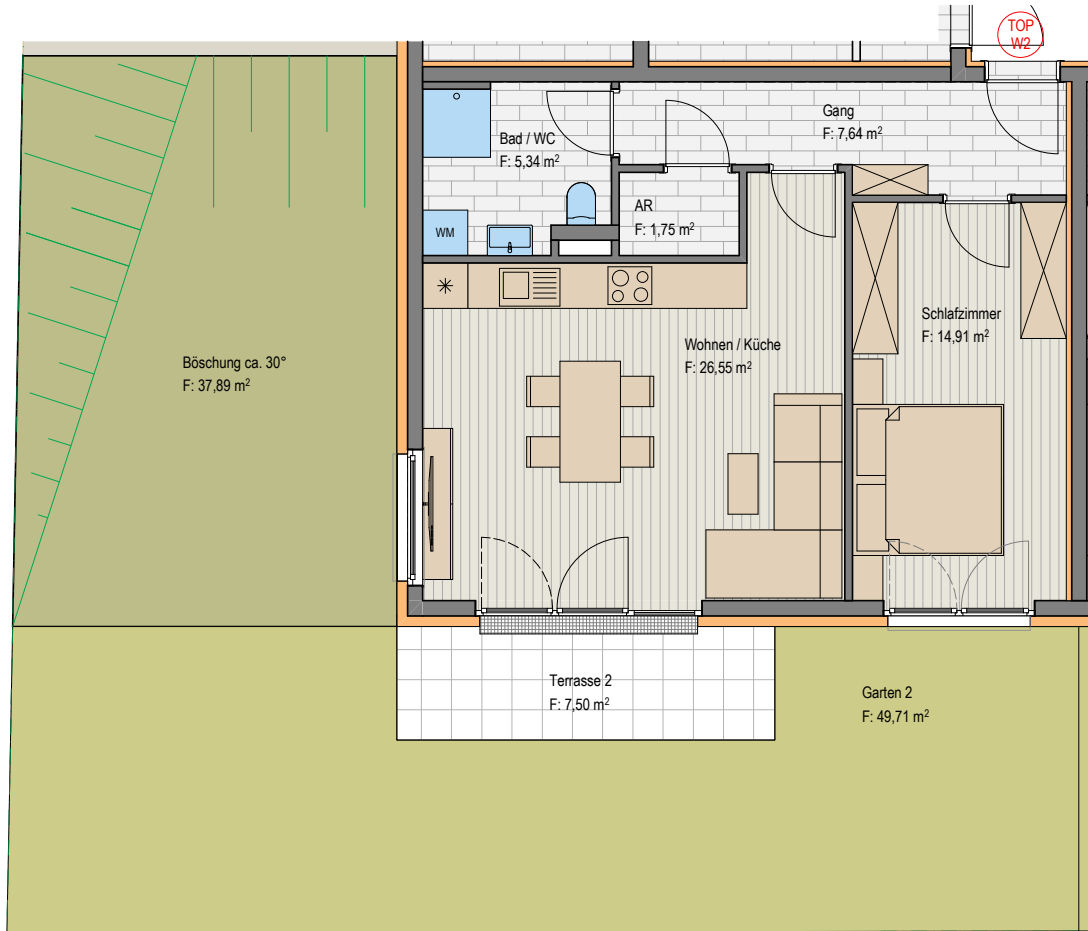


LEGENDE BELÄGE

- PARKETT
- FLIESEN
- TERRASSENPLATTEN
- GRÜNFLÄCHE
- MAUERWERK



WOHNFLÄCHE	56,19 M ²
TERRASSE / BALKON	7,50 M ²
STELLPLATZNUMMER	AAP 2
ABTEIL	3,78 M ²
GARTEN	49,71 M ²

- INDIVIDUELLE GRUNDRISSPLANUNG ALS SONDERWUNSCH MÖGLICH.
- ÄNDERUNGEN HINSICHTLICH STATIK UND LEITUNGSFÜHRUNGEN SIND JEDERZEIT DURCH DEN BAUTRÄGER MÖGLICH.
- GERINGE ABWEICHUNGEN GEGENÜBER AUSFÜHRUNG UND PARIFIZIERUNG MÖGLICH.
- BEI DER EINGEZEICHNETEN MÖBLIERUNG HANDELT ES SICH NUR UM EINEN VORSCHLAG.
- DIE MÖBLIERUNG IST IM VERKAUFSPREIS NICHT ENTHALTEN.
- DIE SANITÄRELEMENTE SIND NUR ALS EINRICHTUNGSVORSCHLAG ZU BETRACHTEN.
- DIE FLÄCHEN WURDEN MITTELS PC BERECHNET.