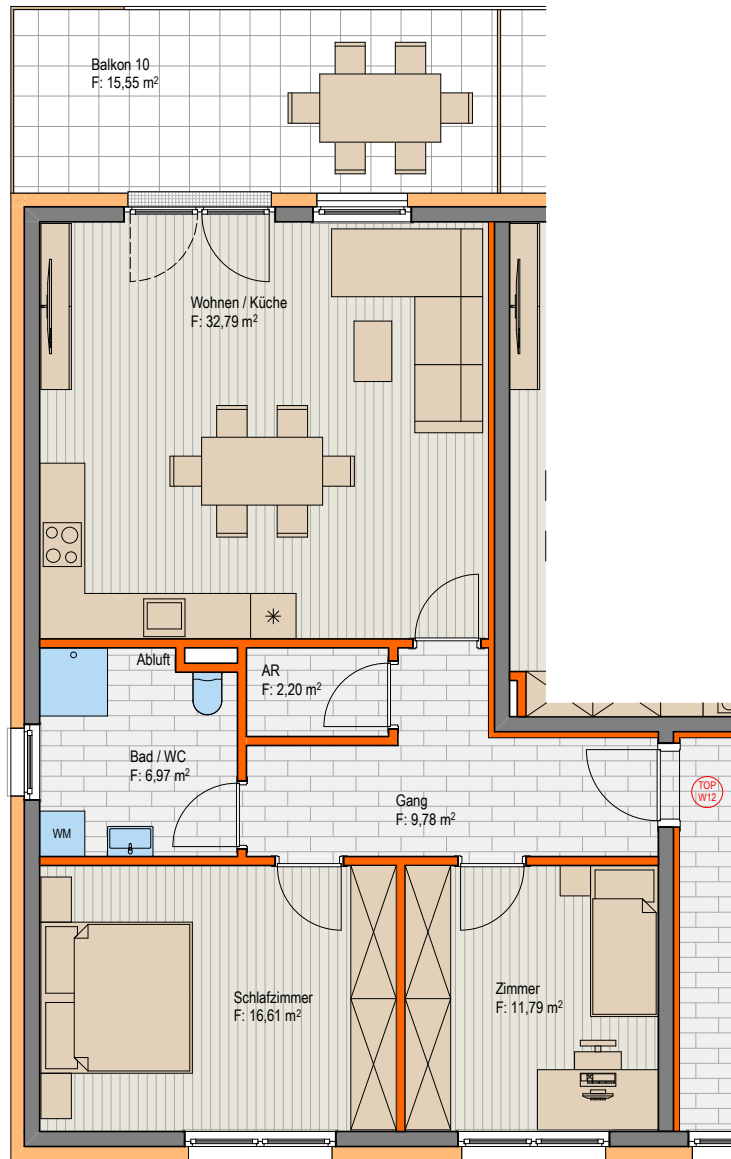


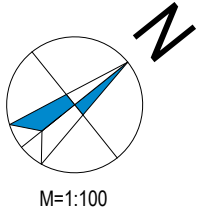
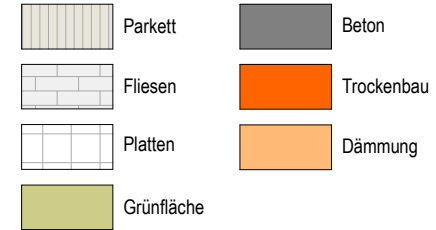
AM KAPFINGER WALD | BRANDENBERG

# TOP W12 | HAUS C

OBERGESCHOSS | 3-ZIMMER WOHNUNG



### LEGENDE:



WOHNNUTZFLÄCHE	80,14 M <sup>2</sup>
TERRASSE / BALKON	15,55 M <sup>2</sup>
KELLER	2,39 M <sup>2</sup>
GARTEN	-
STELLPLATZNUMMER	AAP 24+25

- INDIVIDUELLE GRUNDRISSPLANUNG ALS SONDERWUNSCH MÖGLICH.
- ÄNDERUNGEN HINSICHTLICH STATIK UND LEITUNGSFÜHRUNGEN SIND JEDERZEIT DURCH DEN BAUTRÄGER MÖGLICH.

- BEI DER EINGEZEICHNETEN MÖBLIERUNG HANDELT ES SICH NUR UM EINEN VORSCHLAG.
- DIE MÖBLIERUNG IST IM VERKAUFSPREIS NICHT ENTHALTEN.
- DIE SANITÄRELEMENTE SIND NUR ALS EINRICHTUNGSVORSCHLAG ZU BETRACHTEN.
- DIE FLÄCHEN WURDEN MITTELS PC BERECHNET.